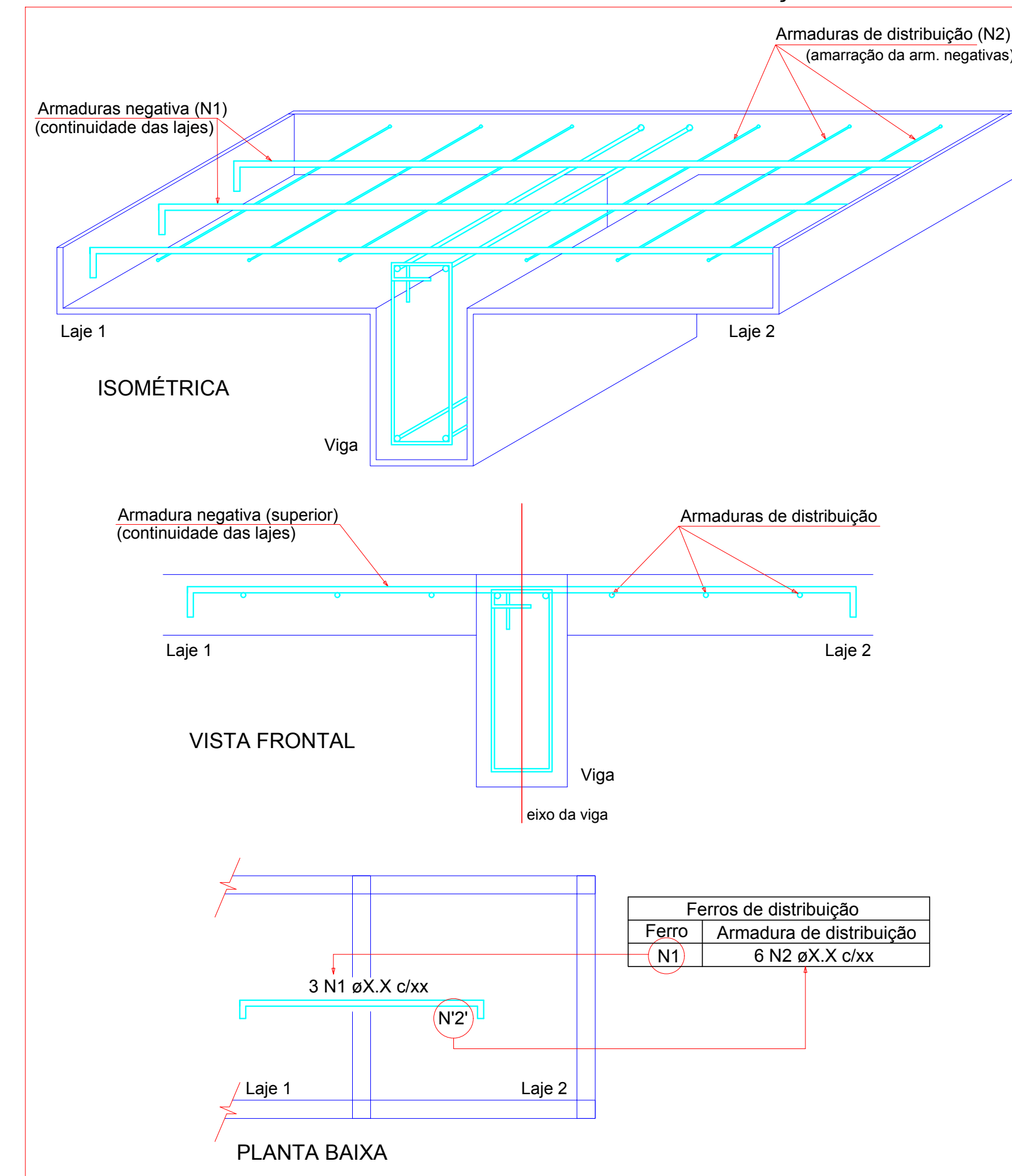


AÇO	N	DIAM	Q	UNIT (cm)	C.TOTAL (cm)
CA60	1	5.0	356	72	25776
CA50	2	10.0	4	1670	6680
CA60	3	10.0	4	1640	6560
CA50	4	10.0	6	725	4350
CA50	5	10.0	6	695	4170

AÇO	DIAM	C.TOTAL (m)	PESO + 10 % (kg)
CA60	10.0	217.80	148.36
CA50	5.0	257.76	43.86
PESO TOTAL			148.36
CA60	148.36		
CA50	43.86		

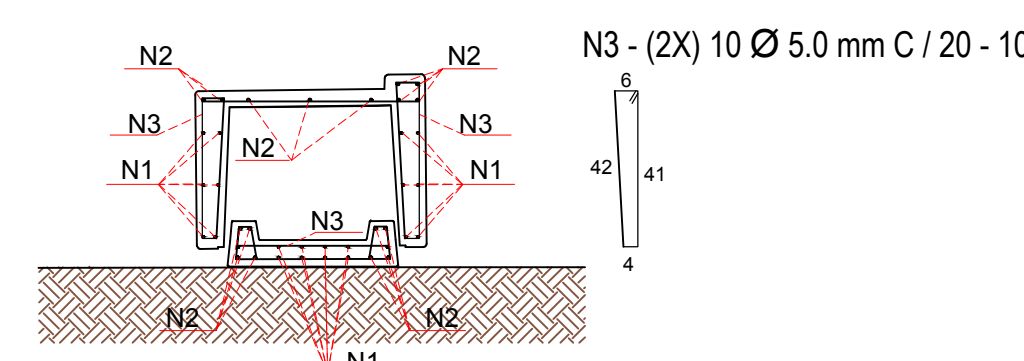
Vol. de concreto total (C-25) = 17.72 m³
Área de forma total = 32.86 m²

DETALHE DA ARMADURA DE SUPERIOR DE CONTINUIDADE DA LAJE E MONTAGEM DA ARMADURA DE DISTRIBUIÇÃO



N	Ø	LONG.	CORR.	TOTAL
N1	6.3	20	174	34.80
N2	8	17	174	29.58
N3	5	10	105	15.50
N4	5	10	105	15.50

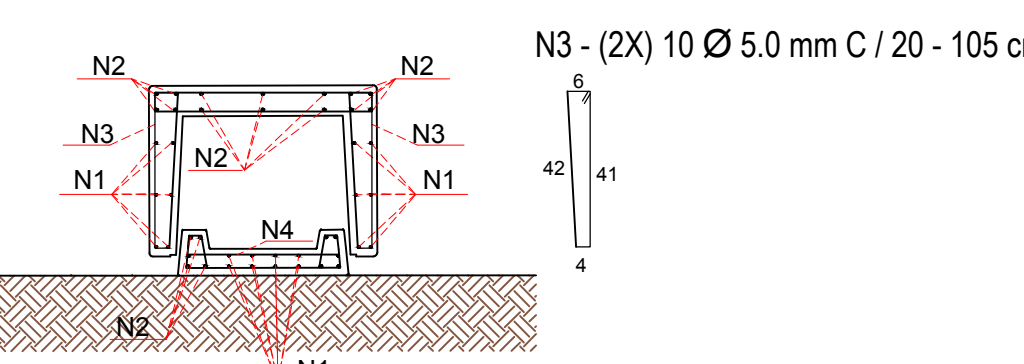
Volume Concreto (C-25) = 13.23 m³



N4 - 10 Ø 5.0 mm C / 20 - 159 cm

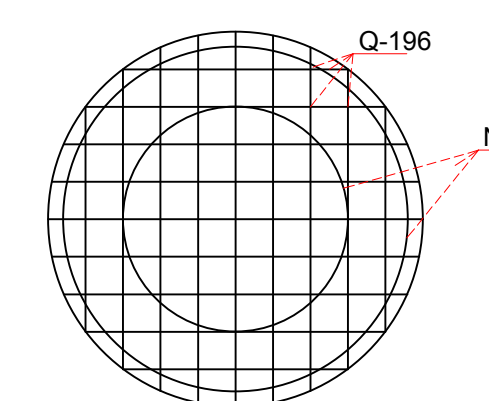
N	Ø	LONG.	CORR.	TOTAL
N1	6.3	20	174	34.80
N2	8	17	174	29.58
N3	5	10	105	15.50
N4	5	10	105	15.50

Volume Concreto (C-25) = 13.23 m³

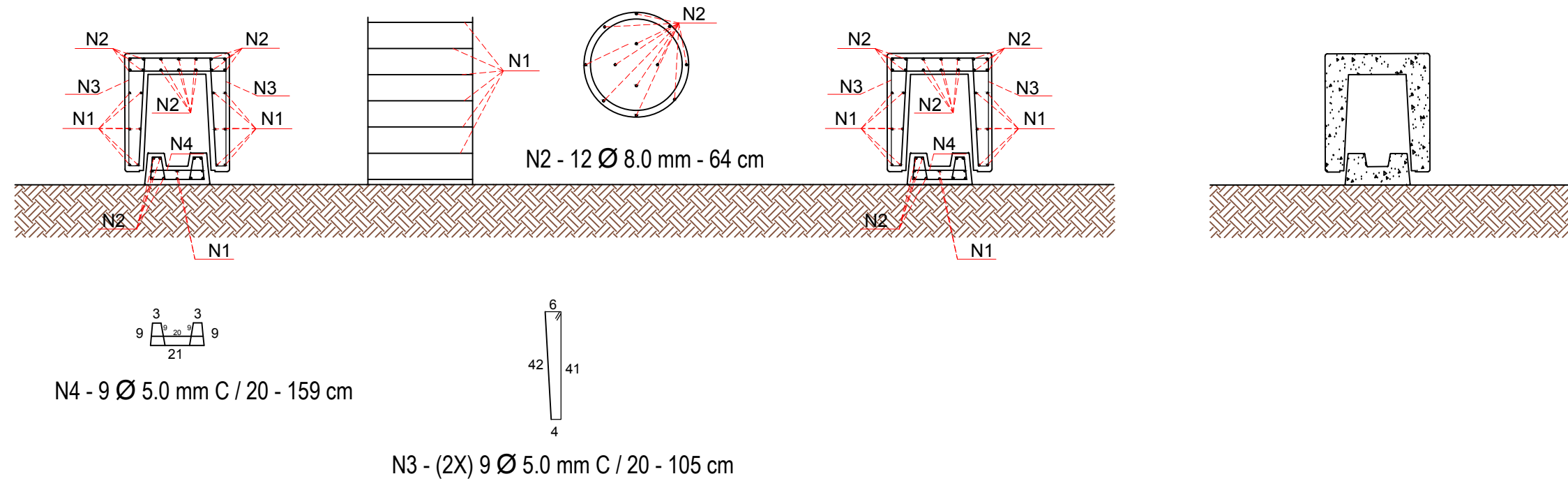


N4 - 10 Ø 5.0 mm C / 20 - 159 cm

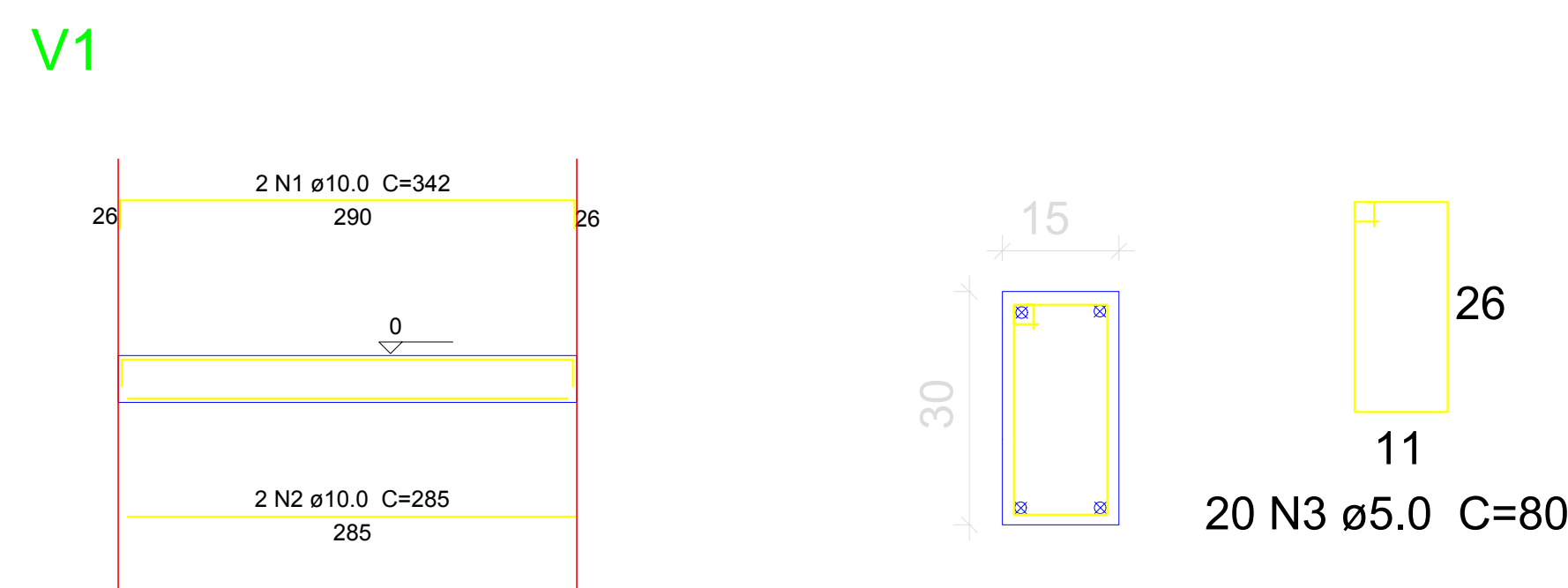
Estrutural bancos de concreto
escala 1:50



N4 - 10 Ø 5.0 mm C / 20 - 159 cm



Estrutural mesa com bancos de concreto
escala 1:50

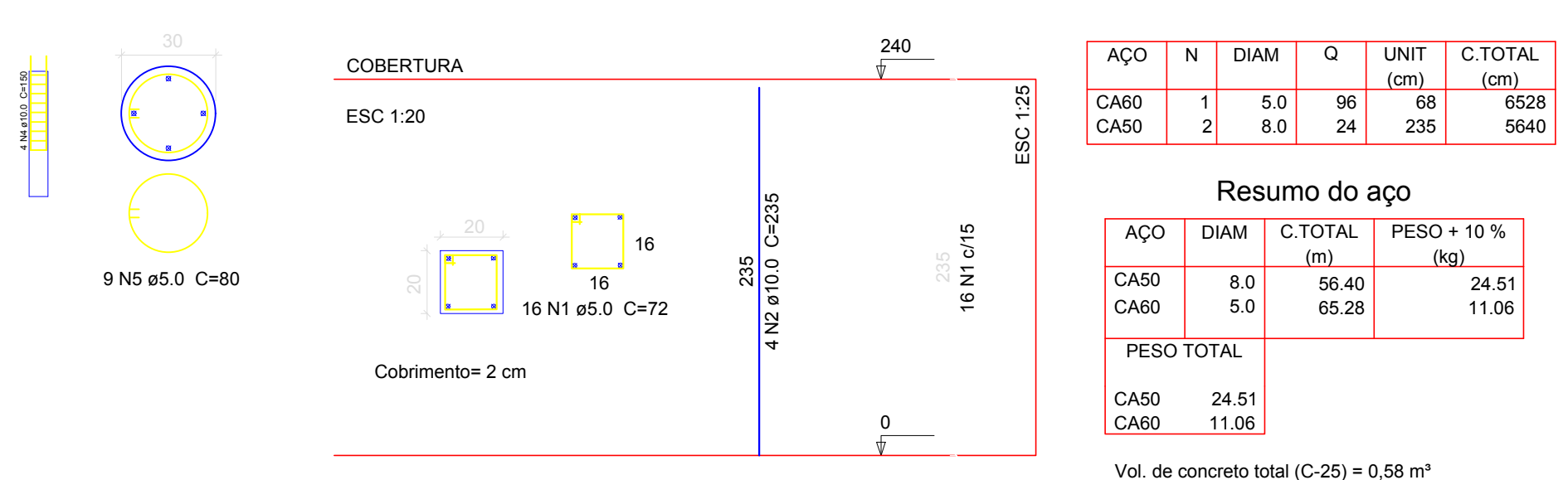
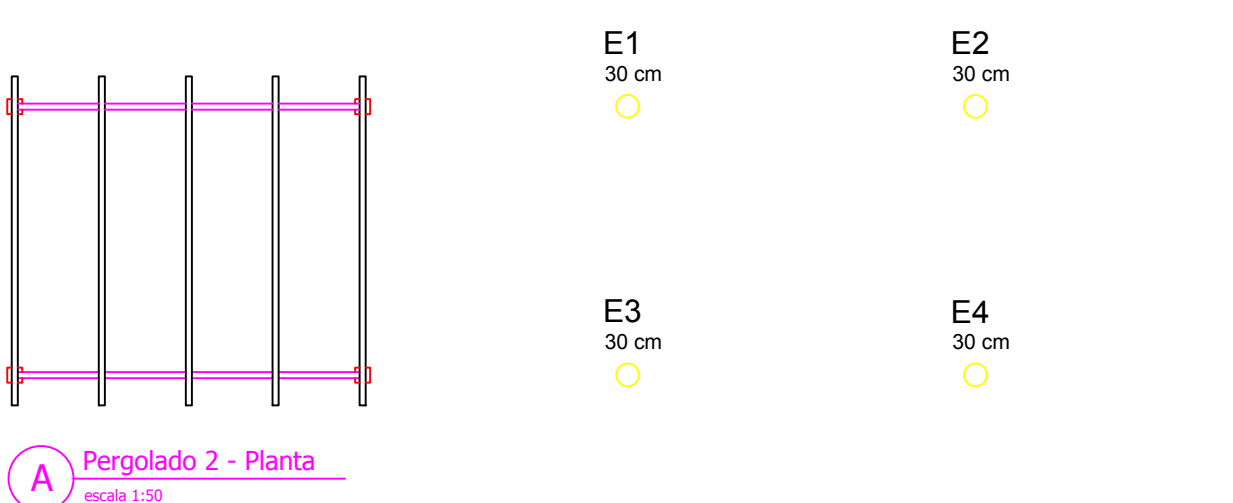
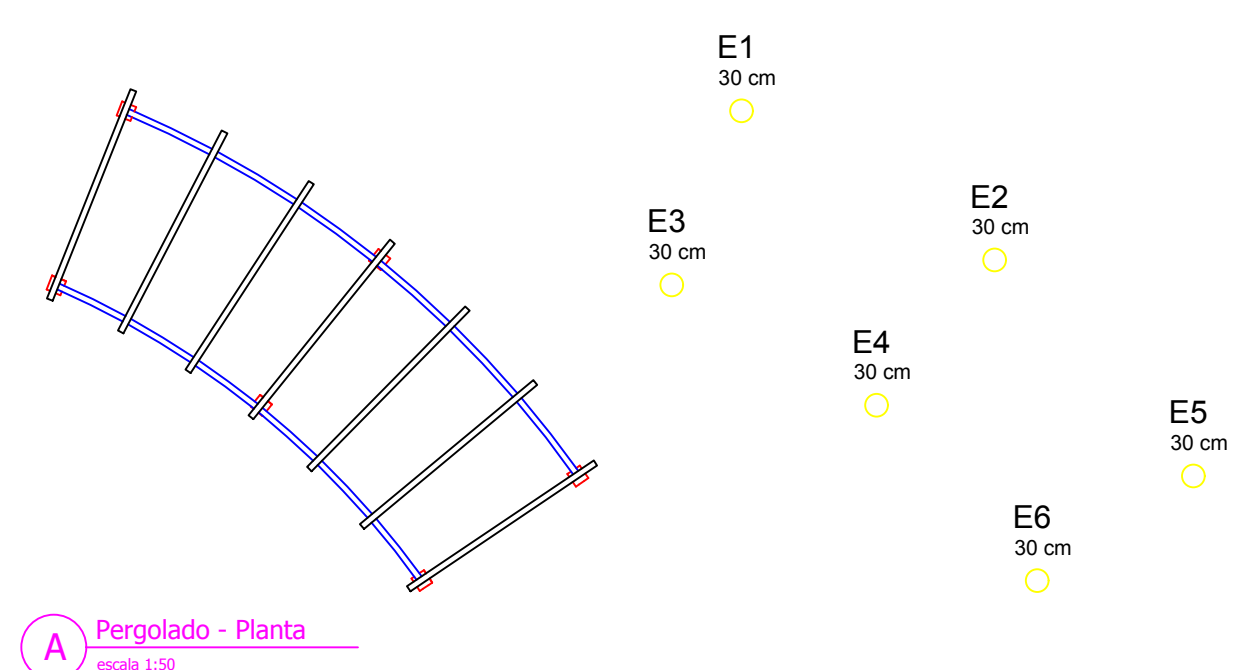


AÇO	N	DIAM	Q	UNIT (cm)	C.TOTAL (cm)
CA60	3	5.0	40	80	3200
CA50	1	10.0	4	342	1368
CA50	2	10.0	4	285	1140

Resumo do aço

AÇO	DIAM	C.TOTAL (m)	PESO + 10 % (kg)
CA50	10.0	25.08	17.21
CA60	5.0	32.00	5.42
PESO TOTAL			
CA50	17.21		
CA60	5.42		

Vol. de concreto total (C-25) = 0.27 m³
Área de forma total = 3.60 m²



AÇO	N	DIAM	Q	UNIT (cm)	C.TOTAL (cm)
CA60	1	5.0	96	68	6528
CA50	2	8.0	24	235	5640

AÇO	DIAM	C.TOTAL (m)	PESO + 10 % (kg)
CA60	8.0	56.40	24.51
CA50	5.0	65.28	11.06
PESO TOTAL			24.51
CA60	24.51		
CA50	11.06		

Vol. de concreto total (C-25) = 0.58 m³

AÇO	N	DIAM	Q	UNIT (cm)	C.TOTAL (cm)
CA60	1	5.0	128	68	8704
CA50	2	8.0	32	235	7520

AÇO	DIAM	C.TOTAL (m)	PESO + 10 % (kg)
CA60	8.0	75.20	32.87
CA50	5.0	87.04	14.74
PESO TOTAL			32.87
CA60	32.87		
CA50	14.74		

Vol. de concreto total (C-25) = 0.77 m³



TIPO DE USO :
PRAÇA DAS MÃES | CATALÃO-GO

ENCOMENDA DA OBRA:
PRAÇA DAS MÃES, ESQ. COM RUA MOISÉS SALOMÃO, S/N
BAIRRO SÃO JOÃO | 75703-035 | CATALÃO-GO

PROPRIETÁRIO:

PREFEITURA MUNICIPAL DE CATALÃO-GO CNPJ/CNPJ nº: 01.505.643/0001-50

AUTOR DO PROJETO:

LEONARDO MARTINS DE CASTRO TEIXEIRA CREA nº. 74550-D-GO

RESPONSÁVEL TÉCNICO:

LEONARDO MARTINS DE CASTRO TEIXEIRA CREA nº. 74550-D-GO

DESCRIÇÃO:

Detalhes:

Fonte:

Casa de máquinas

Bancos de concreto

Pergolado

ÁREAS:

Ver no arquitetônico

ESCALA:

Indicadas

DATA:

Abril/2021

DESENHO:

Sec. de obras

REVISÃO: